



## Impulserzündgerät für Metaldampflampen bis zu 1.000 V Zündspannung

## Impulserzündgerät ZRM 1000 A004

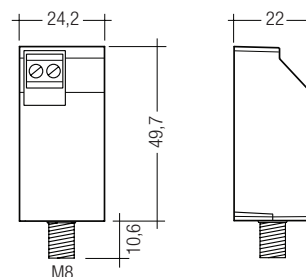


## Verpackung:

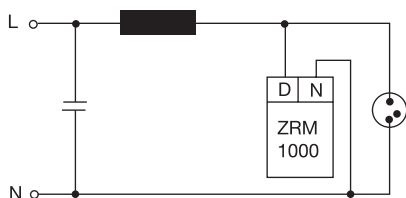
50 Stück/Karton  
2600 Stück/Palette

## Normen:

EN 61347-2-1  
EN 60927

Schraubklemme 0.5–2.5 mm<sup>2</sup>

Typ	ZRM 1000 A004	
Artikelnummer	87500067	
zulässige Netzspannung	V	198–264
Frequenz	Hz	50–60
Zündspannung	kV <sub>p</sub>	0,70–1,0
Temperaturanstieg während der Zündung	K	< 5
Verluste während der Zündung	W	0,5
Impulsbreite bei 560 V/900 V	µs	500
Impulszahl pro Netzhalbwellen	1	
Phasenlage des Zündimpulses	°el	60–90
Ab- und Einschaltspannung	V	170–190
Zulässige Belastungskapazität	pF	20–4.000
Max. Leitungslänge bis zur Lampe (100 pF/m)	m	40
Max. zulässige Gehäusetemperatur t <sub>c</sub>	°C	90
Min. zulässige Umgebungstemperatur t <sub>a</sub>	°C	-30
Gewicht	kg	0,02
Max. Drehmoment (Schraubklemme)	Nm	0,4

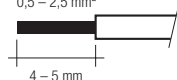


## Installationsrichtlinien

## Leitungsart und Leitungsquerschnitt

Zur Verdrahtung können Litzen draht mit Aderendhülsen oder Voll draht mit Leitungsquerschnitt von 0,5–2,5 mm<sup>2</sup> verwendet werden. Für perfekte Funktion der Schraubklemme Leitungen 5 mm abisolieren.

Drahtvorbereitung:  
0,5–2,5 mm<sup>2</sup>



## Verdrahtungshinweise

Das max. zulässige Anziehdrehmoment der M8-Mutter beträgt 2,5 Nm. Der maximale Druck auf die Klemmschraube darf 100 N in installiertem Zustand nicht überschreiten (siehe Skizze).

