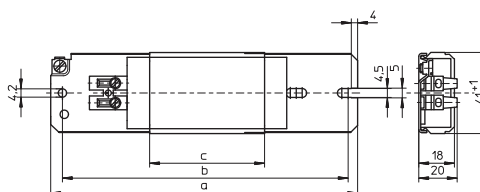
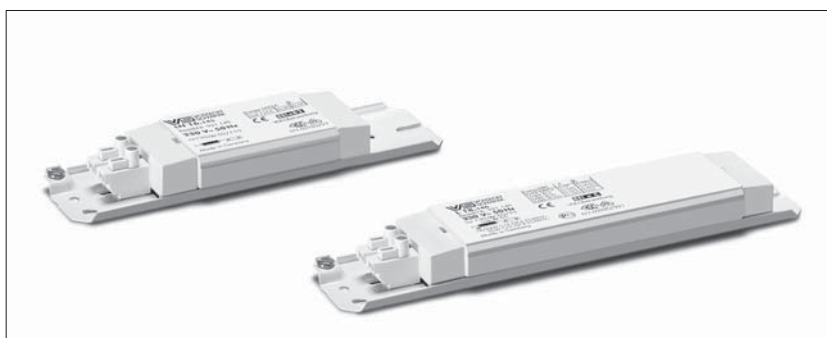


Superflache Vorschaltgeräte 4 – 40 W

Für Leuchtstofflampen
Bauform: 18 x 41 mm

Vakuumgetränkt in Polyesterharz
Steckklemme für Leitungen: 0,5-1,5 mm²
Mit Erdschraube
tw 130
Schutzklasse I



Lampe				Vorschaltgerät									Kompensation	
Leistung	Typ	Sockel	Strom	Typ	Best.-Nr.	Spannung	a	b	c	Gewicht	$\Delta t / \Delta t_{on}$	Energieeffizienz*	C _p	Strom
W			mA			V, Hz	mm	mm	mm	kg	K		µF	mA
230 V, 50 Hz														
4	T5 (T16)	G5	170	L4/6/8.142	163062	230, 50	155	140	58	0,37	45/65	B2	2,0	40
2x4	T5 (T16)	G5	155	L4/6/8.142	163062	230, 50	155	140	58	0,37	45/65	B2	2,0	50
6	T5 (T16)	G5	160	L4/6/8.142	163062	230, 50	155	140	58	0,37	45/65	B2	2,0	50
2x6	T5 (T16)	G5	175	LN 13.143	163071	230, 50	155	140	58	0,37	45/70	B2	2,0	65
8	T5 (T16)	G5	145	L4/6/8.142	163062	230, 50	155	140	58	0,37	45/65	B1	2,0	60
2x8	T5 (T16)	G5	155	LN 13.143	163071	230, 50	155	140	58	0,37	45/70	B2	2,0	85
13	T5 (T16)	G5	165	LN 13.143	163071	230, 50	155	140	58	0,37	45/70	B2	2,0	80
15	T8 (T26)	G13	310	LN 15.144	526594	230, 50	195	180	116	0,64	45/80	B2	3,5	120
2x15	T8 (T26)	G13	340	LN 30.148	525809	230, 50	195	180	116	0,64	45/95	B2	4,0	185
16	T8 (T26)	G13	200	LN 16.145	163084	230, 50	155	140	58	0,37	50/110	B2	2,0	90
18/20	T8 (T26)/T12 (T38)	G13	370	LN 18.220	526592	230, 50	195	180	116	0,70	55/80	B2	4,5	120
2x18/20	T8 (T26)/T12 (T38)	G13	400	LN 36.221	526593	230, 50	195	180	116	0,70	50/125	B2	4,0	210
30	T8 (T26)	G13	365	LN 30.148	525809	230, 50	195	180	116	0,64	45/95	B2	4,5	180
36/40	T8 (T26)/T12 (T38)	G13	430	LN 36.221	526593	230, 50	195	180	116	0,70	50/125	B2	4,5	210
38	T8 (T26)	G13	430	LN 36.221	526593	230, 50	195	180	116	0,70	50/125	B2	4,5	210

* Energieeffizienz: EEL=B2 und EEL=B1, gültig bis 2017