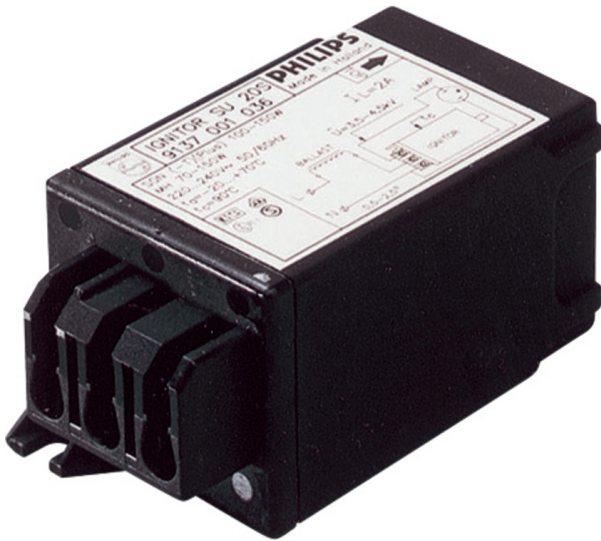


KVG Zündgeräte

SI 54 360-415V 50/60HZ



Die HID-Zündgeräte zum Betrieb von konventioneller Beleuchtung mit einem magnetischen Vorschaltgerät überzeugen mit ihrer einfachen Installation und der hohen Zuverlässigkeit.

Produkt Daten

• General Information

Lampentyp	HPI
Lampenzahl	1 piece/unit

• Elektrische Kenndaten

Eingangsspannung	380 bis 415 V
Eingangsfrequenz	50-60 Hz
Zündgerätetyp	Parallel
Anzahl der Zündungsstöße	1
Zündungsspannung (max.)	1.5 kV
Ansprechspannung	330 V
Leistung mit Netzspannung (AC)	-8%+6%
Sicherheit mit Netzspannung (AC)	-10%+10%
Verlustleistung (Nom)	1.0 W

• Verdrahtung

Kabelkapazität von Gerät zu Lampe (Nom)	120 nF
Abisolierlänge	6.0 mm
Anschlusstyp	Screw

• Temperaturkenndaten

Umgebungstemperatur (max.)	75 °C
----------------------------	-------

Umgebungstemperatur (min.)	-20 °C
Lagertemperatur (max)	80 °C
Lagertemperatur (min)	-25 °C
Maximum T-Gehäuse (max.)	80 °C

• Mechanische Kenndaten

Gehäuse	SNI-115
---------	---------

• Zulassungen und Anwendungseigenschaften

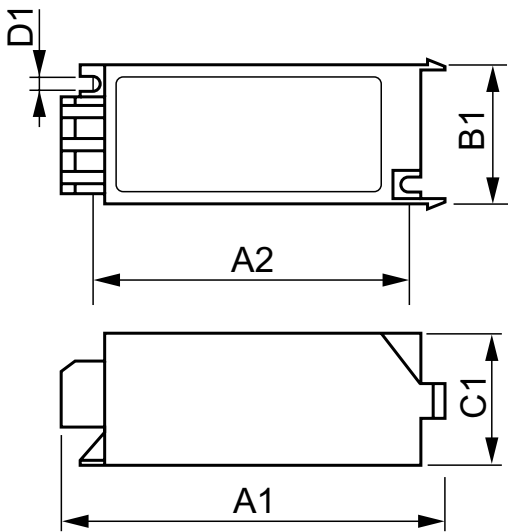
Zeichen & Zertifikate	CE ENEC Zertifikat
-----------------------	-----------------------

• Produktdaten

Gesamt-Produktcode	871150091548130
Bestell-Produktname	SI 54 380-415V 50/60Hz
EAN/UPC - Produkt	8711500915481
Bestellcode	91548130
Local Code	1352084
Anzahl pro Verpackung	1
Zähler - Pakete pro Außenkarton	20
Material-Nr. (12NC)	913619149966
Nettogewicht (Einzelteil)	0.083 kg

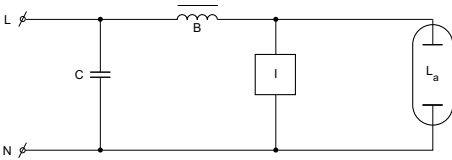
PHILIPS

Abmessungsskizzen



SI 54 380-415V 50/60Hz

Product	D1	C1	A1	A2	B1
SI 54 380-415V 50/60Hz	4.3 mm	38.0 mm	114.5 mm	95.0 mm	41.0 mm



© 2015 Philips Lighting Holding B.V.
Alle Rechte vorbehalten.

Technische Daten können ohne Vorankündigung geändert werden. Koninklijke Philips N.V. (Royal Philips) und/oder ihre Partner oder Lizenzgeber ist/sind Inhaber aller Urheber- (Copyright) und sonstigen Eigentumsrechte an den von Philips zur Verfügung gestellten Inhalten.

www.philips.com/lighting

2015, Dezember 22
Änderungen vorbehalten