

KVG Zündgeräte

SI 51 220-240V 50/60HZ

Die HID-Zündgeräte zum Betrieb von konventioneller Beleuchtung mit einem magnetischen Vorschaltgerät überzeugen mit ihrer einfachen Installation und der hohen Zuverlässigkeit.

Produkt Daten

• General Information

Lampentyp	HPI
Lampenzahl	1 piece/unit

• Elektrische Kenndaten

Eingangsspannung	220 bis 240 V
Eingangsfrequenz	50-60 Hz
Zündgerädetyp	Parallel
Anzahl der Zündungsstöße	1
Zündungsspannung (max.)	0.75 kV
Ansprechspannung	190 V
Leistung mit Netzspannung (AC)	-8%+6%
Sicherheit mit Netzspannung (AC)	-10%+10%
Verlustleistung (Nom)	1.0 W

• Verdrahtung

Kabelkapazität von Gerät zu Lampe (Nom)	150 nF
Abisolierlänge	6.0 mm
Anschlussstyp	Screw

• Temperaturkenndaten

Umgebungstemperatur (max.)	75 °C
----------------------------	-------

Umgebungstemperatur (min.)	-20 °C
Lagertemperatur (max)	80 °C
Lagertemperatur (min)	-25 °C
Maximum T-Gehäuse (max.)	80 °C

• Mechanische Kenndaten

Gehäuse	SNI-85
---------	--------

• Zulassungen und Anwendungseigenschaften

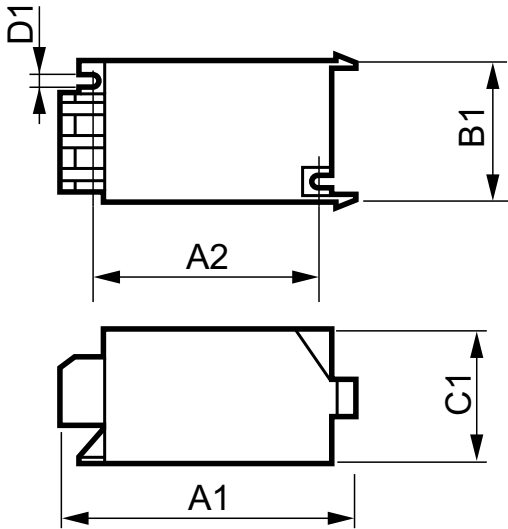
Zeichen & Zertifikate	CE ENEC Zertifikat
-----------------------	-----------------------

• Produktdaten

Gesamt-Produktcode	871150091553530
Bestell-Produktname	SI 51 220-240V 50/60Hz
EAN/UPC - Produkt	8711500915535
Bestellcode	91553530
Local Code	1352081
Anzahl pro Verpackung	1
Zähler - Pakete pro Außenkarton	48
Material-Nr. (12NC)	913619519966
Nettogewicht (Einzelteil)	0.047 kg

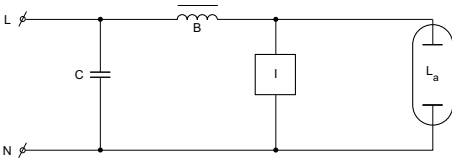
PHILIPS

Abmessungsskizzen



SI 51 220-240V 50/60Hz

Product	D1	C1	A1	A2	B1
SI 51 220-240V 50/60Hz	4.3 mm	38.0 mm	84.5 mm	65.0 mm	41.0 mm



© 2015 Philips Lighting Holding B.V.
Alle Rechte vorbehalten.

Technische Daten können ohne Vorankündigung geändert werden. Koninklijke Philips N.V. (Royal Philips) und/oder ihre Partner oder Lizenzgeber ist/sind Inhaber aller Urheber- (Copyright) und sonstigen Eigentumsrechte an den von Philips zur Verfügung gestellten Inhalten.

www.philips.com/lighting

2015, Dezember 24
Änderungen vorbehalten