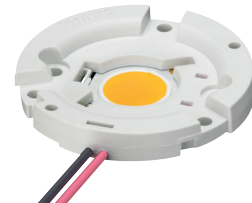
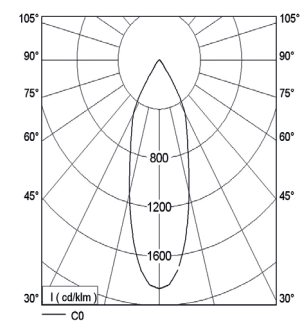
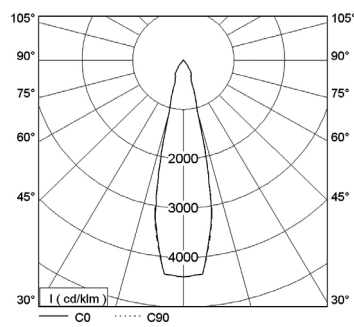
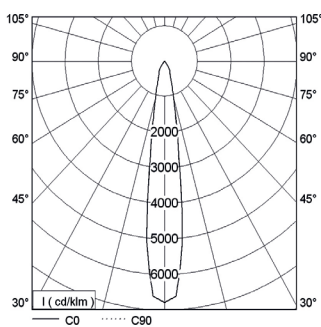


XT 420

LED Aufbaurichtstrahler



Lichtverteilung (Basis für die Lichtverteilung ist Philips SLM Gen4 3000 lm/4000 K)



16,4°	
H : 0,5 m	Ø0,1 m
75818 lx	55240 lx
H : 1,0 m	Ø0,3 m
18954 lx	13810 lx
H : 1,5 m	Ø0,4 m
8424 lx	6138 lx
H : 2,0 m	Ø0,6 m
4739 lx	3453 lx

24,8°	
H : 0,5 m	Ø0,2 m
48758 lx	38255 lx
H : 1,0 m	Ø0,4 m
12190 lx	9564 lx
H : 1,5 m	Ø0,7 m
5418 lx	4251 lx
H : 2,0 m	Ø0,9 m
3047 lx	2391 lx

35,8°	
H : 0,5 m	Ø0,3 m
19674 lx	12950 lx
H : 1,0 m	Ø0,6 m
4919 lx	3238 lx
H : 1,5 m	Ø1,0 m
2186 lx	1439 lx
H : 2,0 m	Ø1,3 m
1230 lx	809 lx

LED

Made in Germany

**50.000 h
5 Jahre**

CE

**220-240V
50/60 Hz**

PHILIPS

Kooperationspartner

Bestückung

Philips 1100lm / 830 A+
Philips 1100lm / 840 A+
Philips 1100lm / 930 A+
Philips 2000lm / 830 A+
Philips 2000lm / 840 A+
Philips 2000lm / 930 A+
Philips 3000lm / 830 A+
Philips 3000lm / 840 A+
Philips 3000lm / 930 A+
Philips 4500lm / 830 A+
Philips 4500lm / 840 A+
Philips 4500lm / 930 A+

weitere LED - Hersteller auf Anfrage

Ausführung

Aufbaurichtstrahler, dreh- und schwenkbar
Gehäuse aus Aluminium Druckguss mit Bajonettverschluss
Kühlkörper aus stranggepresstem Aluminium schwarz eloxiert
355° drehbar und 180° schwenkbar bis 3000lm
355° drehbar und 90° schwenkbar ab 4000lm
Sicherheitsglas und Reflektor im Bajonetttring integriert
Alle sichtbaren Teile pulverbeschichtet nach RAL
Reflektor aus Aluminium, gegläntzt und eloxiert
3-Phasen-Stromschienenadapter oder Decken-/ Wandschild
inkl. LED - Konverter

Technische Informationen

Elektronik	Standardausführung Ein/Aus
Elektronik	dimmbar DALI (optional)
Abmessung	B: 158mm / H: 180mm / T: 91mm
Gewicht	ca. 1,6kg
Farbe	Standard: weiß (RAL 9016), silber (RAL 9006), schwarz (RAL 9005) Alle RAL Farben möglich Oberfläche Feinstruktur
Reflektor Ausführung	Wechselreflektor/Bajonettverschluss
Sicherheitsglas	klar
Nennspannung	220-240V, 50/60 Hz
Schutzart	IP20
Schutzklasse	I
Lichttechnik	LED Standard Fashionbeleuchtung: spezielle LED für brillantes Weiß und satte Farben Foodbeleuchtung: spezielle LED für Back – und Fleischwaren
Versorgungseinheit	Treiber integriert
Kühlung	passiv
LED Lebensdauer	50.000 Betriebsstunden

B = Breite / **H** = Höhe / **T** = Tiefe

Alle technischen Daten sowie Gewichts- und Maßangaben sind sorgfältig erstellt. Irrtum vorbehalten. Produktabbildungen sind beispielhaft und können vom Original abweichen. Technische Änderungen behalten wir uns vor.