

Driver LCA 10W 450mA phase-cut 22mm SR ADV

Baureihe ADVANCED

**Produktbeschreibung**

- _ Dimmbarer Konstantstrom-LED-Treiber (SELV)
- _ Unabhängiger LED-Treiber mit Zugentlastung
- _ Extra flache Ausführung für eingeschränkte Einbaubedingungen (kleine Deckenausschnitte und niedrige Deckenhohlräume)
- _ Max. Ausgangsleistung 10 W
- _ Ausgangsstrom 450 mA
- _ Dimmbar mittels Phasenabschnittsdimmer
- _ Dimmbereich 5 – 100 % (abhängig vom Dimmer)
- _ Neue Dimmtopologie ermöglicht geräuschlose Anwendung
- _ Für Leuchten mit M und MM gemäß EN 60598, VDE 0710 und VDE 0711
- _ Nominale Lebensdauer bis zu 50.000 h
- _ 5 Jahre Garantie

Eigenschaften

- _ Gehäuse: Polycarbonat, weiß
- _ Schutzart IP20
- _ Steckklemmen
- _ 2 separate Zugentlastungen für Eingangs- und Ausgangskabel mit sehr robusten Klemmen

Funktionen

- _ Überlastschutz
- _ Kurzschlussschutz
- _ Leerlaufschutz
- _ Kein Überspringen des Ausgangsstromes bei ein- oder ausgeschaltetem Netz

Website
<http://www.tridonic.com/87500406>


Spotlights



Downlights



Linear



Fläche



Boden | Wand



Freistehend



Straße



Dekorativ

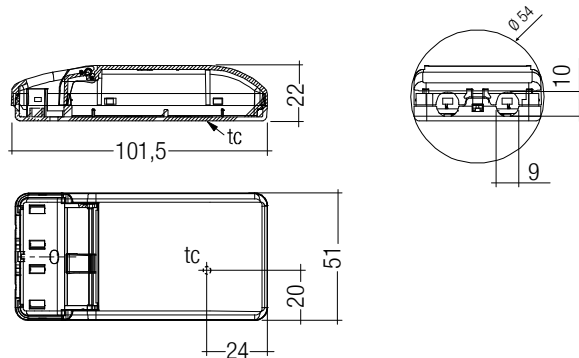


Halle

Driver LCA 10W 450mA phase-cut 22mm SR ADV

Baureihe ADVANCED

Das vollständige Datenblatt zu diesem Produkt finden Sie im Download Bereich.



Bestelldaten

Typ	Artikelnummer	Verpackung Karton	Verpackung Kleinmengen	Verpackung Großmengen	Gewicht pro Stk.
LCA 10W 450mA phase-cut 22mm SR ADV	87500406	20 Stk.	380 Stk.	3.420 Stk.	0,079 kg

Technische Daten

Netzspannungsbereich	220 – 240 V
Wechselspannungsbereich	198 – 264 V
λ bei Vollast	0,9
λ bei min. Last	0,9
Netzfrequenz	50 Hz
Überspannungsfestigkeit	320 V AC, 1 h
THD (bei 230 V, 50 Hz, Vollast)	< 20 %
THD (bei 230 V, 50 Hz, Minimallast)	< 20 %
Ausgangsstromtoleranz (bei 230 V, 50 Hz, Vollast) ^①	± 7,5 %
Ausgangsstromtoleranz (bei 230 V, 50 Hz, min. Last) ^①	± 7,5 %
Typ. Ausgangsstrom Restwelligkeit (bei 230 V, 50 Hz, Vollast)	± 30 %
Einschaltzeit (bei 230 V, 50 Hz, Vollast)	≤ 0,7 s
Abschaltzeit (bei 230 V, 50 Hz, Vollast)	≤ 0,7 s
Haltezeit bei Netzunterbrechung (Ausgang)	0 s
Umgebungstemperatur t_a	-20 ... +50 °C
Umgebungstemperatur t_a (bei Lebensdauer 50.000 h)	50 °C
Lagertemperatur t_s	-40 ... +80 °C
Abmessung L x B x H	101,5 x 51 x 22 mm

Prüfzeichen

IP20 SELV          RoHS

Normen

EN 55015, EN 61000-3-2, EN 61000-3-3, EN 61347-1, EN 61347-2-13, EN 61547, EN 62384

Spezifische technische Daten

Typ	Ausgangsstrom ^①	Typ. Nennstrom (bei 230 V, 50 Hz, Vollast)	Max. Eingangsleistung	Ausgangsleistung	Wirkungsgrad bei Vollast ^②	Wirkungsgrad bei min. Last ^②	Min. Vorwärtsspannung ^②	Max. Vorwärtsspannung ^②	Max. Ausgangsspannung ^②	Max. Ausgangsspitzenstrom	Max. Gehäusetemperatur T _c
LCA 10W 450mA phase-cut 22mm SR ADV	450 mA	0,055 A	12,5 W	6,75 – 10 W	80 %	76 %	15 V	22 V	35 V	660 mA	85 °C

① Ausgangsstrom ist Mittelwert.

② Testwert bei 230 V, 50 Hz ohne einen Dimmer angeschlossen.