



CorePro LED PLT 4P



CorePro LED PLT HF 18.5W 830 4P GX24q-4

Die CorePro LED PL-T Familie ist eine hervorragende LED Alternative für herkömmliche konventionelle PL-T Kompaktleuchtstofflampen als 4 Pin Version (HF: EVG für PL-C) Mit dieser innovativen LED-Lösung können Sie hohe Energieeinsparungen im Vergleich zu konventionellen Lösungen erzielen.

Hinweise

- Bitte prüfen Sie die Kompatibilität mit dem elektronischen Vorschaltgerät anhand unserer Kompatibilitätsliste unter www.philips.de/Ledtube

Produkt Daten

Allgemeine Eigenschaften	
Lighting Technology	LED
Referenz für die Flussmessung	Sphere
Schaltzyklus	200.000
Nominelle Nutzlebensdauer	30.000 Stunde(n)
Socket	GX24Q-4 [GX24q-4]
Lichttechnische Daten	
Farbcode	830 [CCT of 3000K]
Ausstrahlungswinkel (Nom)	120 Grad
Lichtstrom	2.100 lm
Lichtfarbe	Weiß (WH)
Ähnlichste Farbtemperatur (Nom)	3000 K
Lichtleistung (spezifiziert) (Nom)	113 lm/W
Farbkonsistenz	<6
Farbwiedergabeindex (CRI)	82
Restlichtstrom am Ende der Nennlebensdauer (Nom.)	70 %

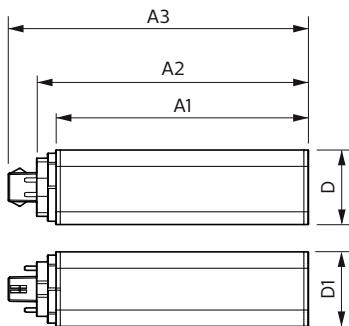
Elektrische Kenndaten	
Netzfrequenz	20K-80K Hz
Eingangsfrequenz	20K-80K Hz
Stromverbrauch	18,5 W
Startzeit (Nom)	0,5 s
Anlaufzeit, bis 60 % der maximalen Helligkeit erreicht sind	0.5 s
Leistungsfaktor (Anteil)	0.9
Spannung (Nom)	20-60 V
Temperaturkenndaten	
Umgebungstemperaturbereich	-20 °C bis 35 °C
Gehäusetemperatur (max)	75 °C
Dimmen	
Dimmbar	Nein
Mechanische Kenndaten	
Lampenausführung	Matt

CorePro LED PLT 4P

Kolbenmaterial	Kunststoff
Produktlänge	200 mm
Kolbenform	Röhre, einseitig gesockelt
Zulassungen und Anwendungseigenschaften	
Energieeffizienzklasse	F
Energiesparendes Produkt	Ja
Prüfzeichen	RoHS-Konformität TÜV CE- Kennzeichnung KEMA Keur-Zertifikat
Energieverbrauch kWh/1.000 Std.	19 kWh
EPREL Registrierungsnummer	1361426
CE-Zeichen	Ja
EU RoHS-konform	Ja

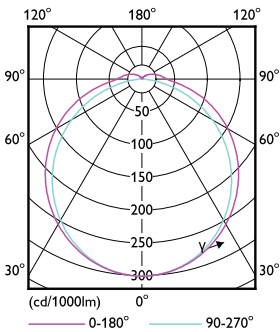
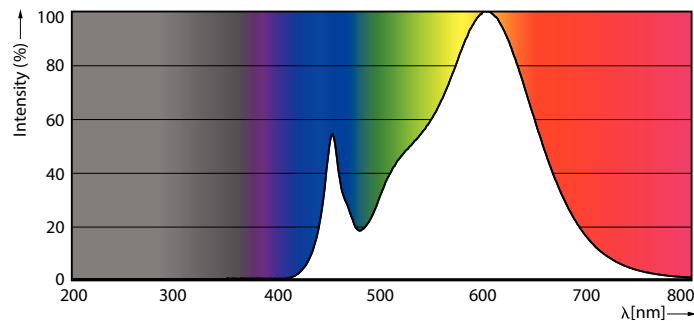
Produktdaten	
Full EOC	871951448788800
Bestell-Produktname	CorePro LED PLT HF 18.5W 830 4P GX24q-4
Bestellcode	48788800
Anzahl pro Verpackung	1
SAP-Zähler - Pakete pro Außenkarton	20
Materialnummer (12NC)	929003576902
Gesamtbezeichnung des Produkts	CorePro LED PLT HF 18.5W 830 4P GX24q-4
EAN Umverpackung	8719514487895

Abmessungsskizzen



Product	D1	D2	A1	A2	A3
CorePro LED PLT HF 18.5W 830 4P GX24q-4	42 mm		139 mm	151 mm	166 mm

Photometrische Daten

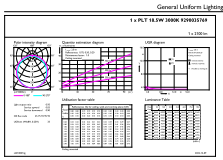


Spectral Power Distribution Colour

Light Distribution Diagram

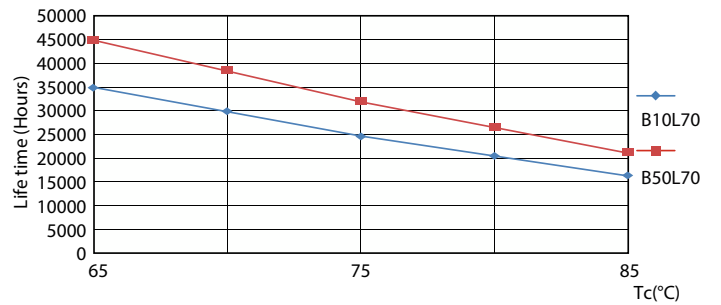
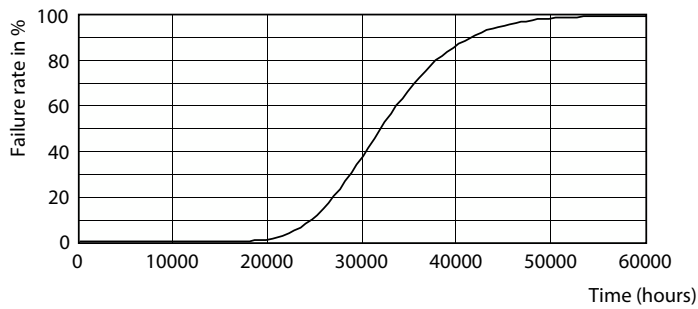
CorePro LED PLT 4P

Photometrische Daten

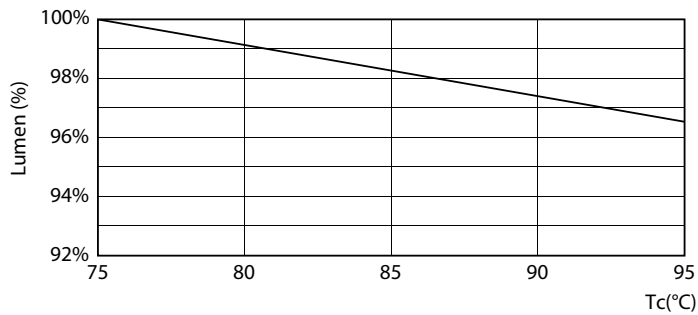


General uniform lighting - CorePro LED PLT HF 18.5W 830 4P GX24q-4

Lebensdauer

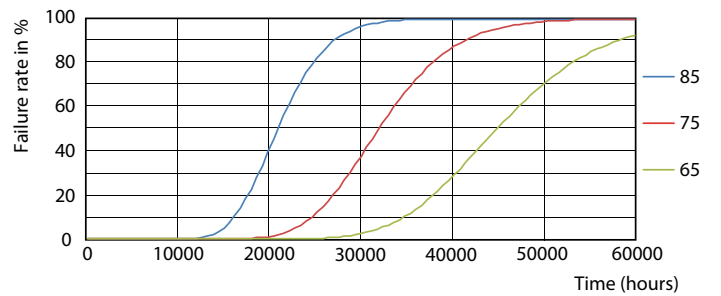


Life Expectancy Diagram - CorePro LED PLT HF 18.5W 830 4P GX24q-4



Lumen Maintenance Diagram

Life Expectancy Diagram



Life Expectancy Diagram

CorePro LED PLT 4P

Lebensdauer



Lumen Maintenance Diagram - CorePro LED PLT HF 18.5W 830 4P GX24q-4

