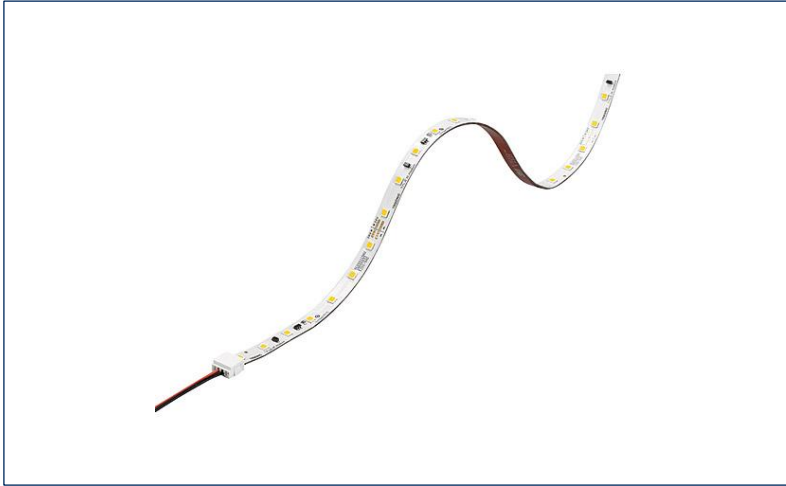


## TALEXmodule STARK LLE-FLEX-8-4800

TALEXmodule LLE FLEX ADVANCED

**Produktbeschreibung**

- \_ Dimmbarer 24 V Konstantspannungs-LED-Streifen (SELV)
- \_ Ideal für verschiedene dekorative Beleuchtungsanwendungen: Fassaden-Akzentbeleuchtung, indirekte Deckenbeleuchtungen, den Einsatz in Voutenbeleuchtung und für Aluminiumprofilen

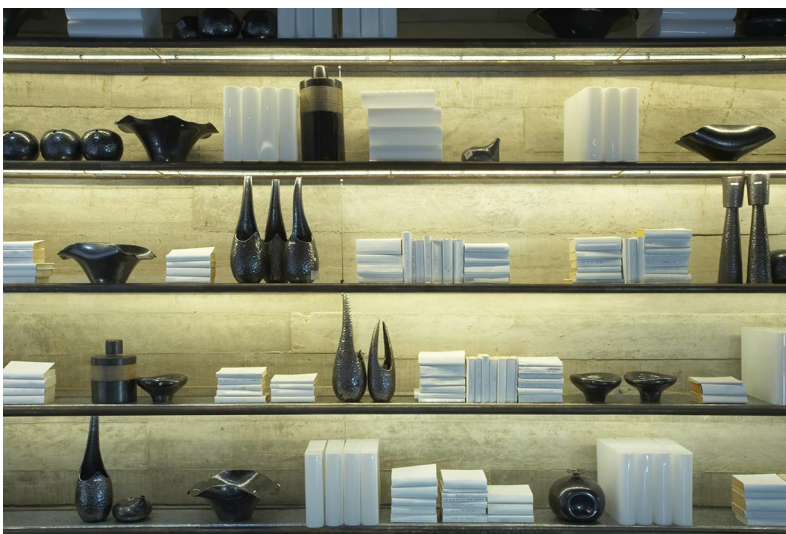
**Eigenschaften und Vorteile**

- \_ Lichtstrombereich von 600, 1.200 und 1.800 lm/m
- \_ Farbtemperatur 3.000, 4.000 und 6.500 K mit SDCM 5<sup>Ⓢ</sup>
- \_ Moduleffizienz bis zu 130 lm/W bei  $t_p = 65\text{ °C}$
- \_ Hohe Designfreiheit durch 10 cm Schnittoptionen
- \_ Lichtpunktabstand von 1,4 cm ermöglicht eine hohe Lichthomogenität
- \_ Selbstklebendes 3M Klebeband auf der Rückseite zur einfachen Montage auf unterschiedlichen Oberflächen
- \_ PCB zu PCB und Kabel zu PCB-Steckverbinder für die werkzeuglose Handhabung und Verbindung
- \_ Lange Lebensdauer von bis zu 50.000 Stunden
- \_ 5 Jahre Garantie
- \_ Systemlösung in Verbindung mit Tridonic Konstantspannungs-LED-Driver (fixed-Output und dimmbar)

Ⓢ Integrale Messung über das gesamte Modul.

**Website**

<http://www.tridonic.com/28000635>



Spotlights



Downlights



Linear



Fläche



Boden | Wand



Freistehend



Straße



Dekorativ

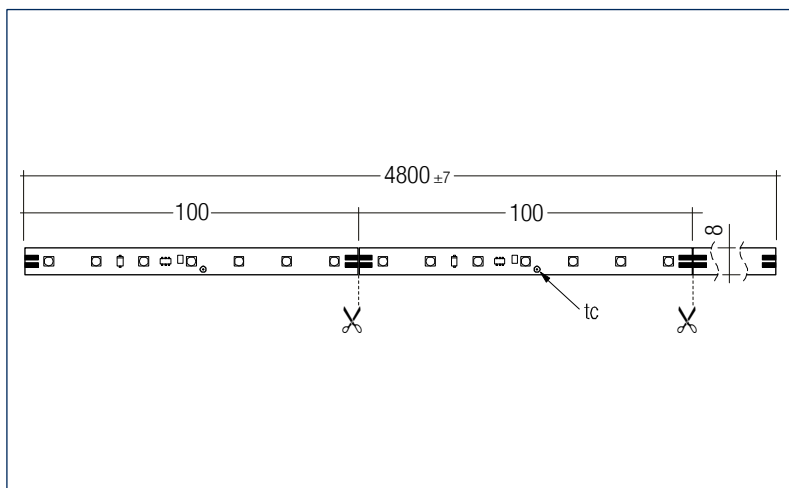


Halle

## TALEXmodule STARK LLE-FLEX-8-4800

TALEXmodule LLE FLEX ADVANCED

Das vollständige Datenblatt zu diesem Produkt finden Sie im Download Bereich.



## Bestelldaten

| Typ                            | Artikelnummer | Farbtemperatur | Verpackung Karton | Gewicht pro Stk. |
|--------------------------------|---------------|----------------|-------------------|------------------|
| STARK LLE-FLEX-8-4800-1800-830 | 28000635      | 3.000 K        | 15 Stk.           | 0,07 kg          |

## Technische Daten

|   |                   |
|---|-------------------|
| Abstrahlcharakteristik                      | 120°              |
| Umgebungstemperaturbereich                  | -35 ... +50 °C    |
| tp rated                                    | 65 °C             |
| tc  | 75 °C             |
| Versorgungsspannung DC                      | 24 V              |
| Versorgungsspannungsbereich DC <sup>®</sup> | 21,5 – 26,4 V     |
| Isolationsprüfspannung                      | 0,5 kV            |
| ESD-Klassifizierung                         | Prüfschärfegrad 1 |
| Risikogruppe (EN 62471:2008)                | 0                 |
| Schutzart                                   | IP00              |

## Prüfzeichen



## Normen

EN 62031, EN 62471, EN 60598-2-1, EN 60598-2-22, IEC 62717

## Spezifische technische Daten

| Typ                            | Photometrischer Code | Typ. Lichtstrom bei tp = 25 °C <sup>®</sup> | Typ. Lichtstrom bei tp = 65 °C <sup>®</sup> | Typ. Stromaufnahme bei tp = 65 °C <sup>®</sup> | Typ. Leistungsaufnahme bei tp = 65 °C <sup>®</sup> | Lichtausbeute Modul bei tp = 25 °C | Lichtausbeute Modul bei tp = 65 °C | Farbwiedergabeindex Ra |
|--------------------------------|----------------------|---|---|--|--|------------------------------------|------------------------------------|------------------------|
| STARK LLE-FLEX-8-4800-1800-830 | 830/56x              | 1.800 lm/m                                  | 1.530 lm/m                                  | 573 mA/m                                       | 13,8 W/m   | 119 lm/W                           | 111 lm/W                           | > 80                   |

<sup>®</sup> Das Überschreiten der max. zugelassenen Betriebsspannung führt zu einer Überlastung des LLE-FLEX. Dies kann zu einer starken Reduzierung der Lebensdauer bis hin zur Zerstörung führen.

<sup>®</sup> Toleranzbereich lichttechnische und elektrische Daten: ±10 %. Angabe pro 1 m LLE-FLEX.