

Notlichtmodule 6 bis 80 W mit Selbstdiagnosefunktion

EMXs – Notlichtmodule

Typ	Best.-Nr. Modul	Best.-Nr. Akku	Nennbetriebsdauer Std.	Akku-Typ	Akku-Maße LxD (Ø) mm	Testfunktion	Gewicht des Notlichtmoduls g	Gewicht des Akkus g
EMXs 180.000	188792	188823	1	4,8V 1,8Ah NiCd	1 Stick / 190 x 23	automatisch	160	200
EMXs 180.001	188793	188824	3	4,8V 4,5Ah NiCd	1 Stick / 240 x 33	automatisch	160	490
EMXs 180.002	188794	188825	1	4,8V 1,8Ah NiMH	1 Stick / 200 x 17	automatisch	160	140
EMXs 180.003	188795	188826	3	4,8V 4,5Ah NiMH	2 Sticks / 450 x 19	automatisch	160	320

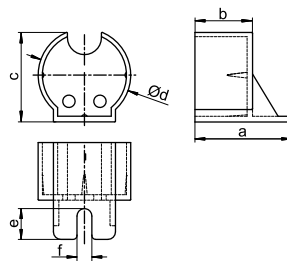
Schaltbilder siehe Seite 224–226

Halterungen für Notlichtmodul-Akkus

Material: PC (188828: PBT)

Typ: Akkuhalterung

Best.-Nr.	Für Akku-Typ	Abmessungen (mm)					
		a	b	c	d	e	f
188827	4,8V 1,8Ah NiCd	35,0	18,0	26,3	26,7	13,0	5,5
188828	4,8V 4,5Ah NiCd	39,0	23,2	36,2	37,3	12,4	6,0
188829	4,8V 1,8Ah NiMH	22,5	15,0	22,8	22,5	8,0	4,0
188829	4,8V 4,5Ah NiMH	22,5	15,0	22,8	22,5	8,0	4,0



Es wird empfohlen, pro Akku zwei Halterungen zu verwenden, um eine sichere Fixierung zu erreichen.

Übersicht der zu betreibenden Lampen

Lampentyp	Lampen-Nennleistung W
T8	15, 18, 32, 36, 58, 70
T5 HE	14, 21, 28, 35
T5 HO	24, 39, 49, 54, 80
T5	6, 8, 13
TR5 (TR16)	22, 40, 55, 60
TR (T29-R)	22, 32, 40
TC-L/TC-F	18, 24, 36, 40, 55, 80
TC-DEL	10, 13, 18, 26
TC-TEL	13, 18, 26, 32, 42, 57, 70
TC-SEL	7, 9, 11
TC-DD (2D)	10, 16, 21, 28, 38, 55

Lichtstromfaktor der Lampen im Notbetrieb

Lampen-Nennleistung W	Lichtstromfaktor* %
6	43,0
8	32,0
18	13,0
28	9,0
32	7,0
35	7,0
36	7,0
49	4,7
54	4,3
55	4,7
58	5,2
70	4,3
80	3,7

* Theoretisch ermittelte Richtwerte bei 25 °C Umgebungstemperatur